



WATER PURIFIER

큐밍 정수기 사용설명서

Rv.00

DELIGHT I DELIGHT MINI

딜라이트 아이
딜라이트 미니

HQPM15CY0E | HQPM15CG0E | HQPM15C20E | HQPM15C4NE

현대 큐밍 고객님,

고객님, 현대 큐밍 정수기를 사용하여 주셔서 감사합니다.

안전하고 올바른 사용을 위해서는 반드시 본 사용설명서를 읽어주시기 바랍니다.

목차

- | 03 | 안전을 위한 주의사항
- | 05 | 제품 특징
- | 06 | 알아두기
- | 07 | 각 부분의 명칭
- | 08 | 디스플레이
- | 09 | 기능 사용법
- | 10 | 정수 시스템
- | 11 | 수배관도
- | 11 | 필터 교체 방법
- | 13 | 제품 관리 방법
- | 14 | 서비스를 요청하기 전에
- | 15 | 제품 규격

안전을 위한 주의사항

다음 지시되어 있는 사항들은 제품을 안전하고 정확하게 사용하여 예상치 못한 위험이나 손해를 예방하기 위한 것이므로 반드시 지켜주시기 바랍니다.

안전과 관련된 주의사항은 잘못 사용할 경우 예상되는 위험과 손해의 크기 정도 그리고 위험 발생의 긴급 정도에 따라 다음과 같이 구분하고 있습니다.

- !** **주의** 지켜지지 않으면 경미한 신체 상해 또는 물적 손해가 예상되는 경우
- !** **경고** 지켜지지 않으면 상당한 신체 상해 또는 물적 손해가 예상되는 경우
- !** **위험** 지켜지지 않으면 사망 또는 중대한 상해가 예상되는 경우

설치 시 주의사항

※ 설치 시에는 반드시 당사의 설치기사를 통하여 설치해 주세요.

- !** **낙수, 우수, 목욕탕, 샤워실, 욕외 등 제품에 물이 닿거나 습기가 많은 장소에는 설치하지 마세요.**
- !** **제품은 반드시 냉수 배관에 연결하십시오.**
필터 손상의 원인이 됩니다.
- !** **급수호스가 꼬이거나 꺾이게 하지 마십시오.**
누수의 원인이 됩니다.
- !** **원수는 반드시 상수도를 사용하세요.**
제품의 수명이 단축되거나 고장의 원인이 됩니다.
- !** **제품 위에 전열기구를 올려두거나 인화성 물질을 올려놓지 마세요.**
화재 및 안전사고의 위험이 있습니다.
- !** **단단하고 수평 한 곳에 설치하십시오.**
제품 고장의 원인이 됩니다.
- !** **제품 위에 약품, 물통, 금속류를 올려놓지 마세요.**
제품이 손상될 수 있습니다.
- !** **습기, 먼지가 많은 곳, 물이 직접 튀는 곳 등은 설치를 피해 주세요.**
제품 고장의 원인이 됩니다.
- !** **설치 후 반드시 호스 및 가정내 호스 접촉부의 누수를 확인하세요.**
나사 등이 틀어져 있으면 누수가 발생되어 재산상의 피해가 발생 할 수 있습니다.
- !** **화기나 직사광선은 피하십시오.**
제품 외관 변형의 원인이 됩니다.
- !** **온도가 0°C이하로 내려가는 곳은 설치를 피해 주세요.**
본 제품은 옥내용으로 온도가 0°C 이하로 내려가는 곳에 설치할 경우 제품내부의 결빙으로 인해 제품 고장이 발생할 수 있습니다.
- !** **기기와 함께 공급된 새 소모품을 사용해야 하며, 낡은 소모품은 재사용하지 않는 것이 좋습니다.**
- !** **설치 위치는 벽면에서 20cm 이상 띄어 설치하십시오.**
필터 교환의 편의성을 고려해 벽면과의 거리를 20cm 이상 확보해 주시고, 원수 공급 호스의 길이를 원수 공급 밸브에서 5m 이하인 장소에 설치하세요.
- !** **제품 설치 시 설치 부품은 당사 순정부품을 사용하십시오.**
누수 및 제품 파손의 원인이 됩니다.
- !** **정수기는 반드시 청결한 곳에 설치하여 주세요.**
물이 오염되기 쉬운 장소 및 주변이 오염되어 있는 곳에 설치할 경우 제품 고장의 원인이 될 수 있습니다.

안전을 위한 주의사항

사용 시 주의사항

- !** 제품에 심한 충격을 주지 마세요.
제품의 고장 및 파손의 원인이 됩니다.
- !** 제품 위에 약품, 물통, 금속류를 올려놓지 마세요.
제품이 손상될 수 있습니다.
- !** 제품 안쪽에서 물이 흘러나오거나 주변에 물이 고여있을
원수 공급 밸브를 잠근 후 서비스센터로 연락하세요.
제품이 손상되거나 누수가 발생 할 수 있습니다.
- !** 장시간 미사용 후 재사용 시 5분 이상 출수 후 사용하세요.
- !** 필터는 교체주기에 맞춰 교체해 주세요.
정수 성능 저하 및 냄새 발생의 원인이 될 수 있습니다.
- !** 필터 교체 시 당사 순정품 필터를 사용하십시오.
정품 필터 이외의 필터 사용 시 정수 성능 저하 및
물 맛 이상, 누수, 제품 고장의 원인이 됩니다.
- !** 제품 도어를 완전히 닫은 후 사용하세요.
벌레나 이물질이 들어갈 수 있고, 제품고장의 원인이
됩니다.
- !** 정수기 내부로 물이 들어가지 않도록 주의해 주세요.
제품이 손상되어 기능을 발휘할 수 없습니다.
- !** 제품 사용 중 호스를 뺐거나 제품을 이동하지 마십시오.
누수 및 제품고장의 원인이 됩니다.
- !** 제품을 옮길 때, 호스를 당기거나 코크 부위를
잡지 마세요.
제품이 손상되거나 누수가 발생 할 수 있습니다.
- !** 정수기 물을 어항 또는 수족관 등에 물갈이 용도로
사용하지 마세요.
정수된 물은 물고기 환경에 적합하지 않을 수 있으며
경우에 따라 물고기가 죽을 수도 있습니다.
- !** 제품을 분해하거나 개조하지 마세요.
서비스기사 이외의 사람이 분해하거나 수리하지 마세요.

- !** 주기적으로 청소 및 관리를 하주세요.
- !** 물을 뿌려 청소하거나 벤젠, 신나 등을 이용하여
제품을 닦지 마세요.
제품 손상 및 화재의 위험이 있습니다.
- !** 어린이 등이 기능조작부를 너무 자주 동작시키지 않도록
주의하세요.
제품 누수 및 고장의 원인이 되며, 재산상의 피해가
발생할 수 있습니다.

- 정수기는 주기적인 점검을 통하여 관리가 이루어져야
하는 제품입니다.
- 관리가 아닌 개인 또는 제3자를 통한 관리를
받으시던 중 발생하는 모든 사고에 대해서는 책임질 수
없습니다.
- 렌탈서비스 종료가 되어 소유권이 고객님께 이전되신
고객님께서서는 당사의 서비스센터를 통하여 필터 교체
및 A/S 이용을 권장합니다.
- 본 정수기는 신체, 감각, 정신 능력이 결여되어 있거나
경험과 지식이 부족하여 감독이나 지시 없이는
안전하게 기기를 사용할 수 없는 사람(어린이 포함)이
사용하도록 만들어지지 않았습니다.
- 본 정수기는 가정용 및 아래와 유사한 용도로 사용
하도록 설계되었습니다.
 - 상점, 사무실의 탕비실 구역과 기타 작업 환경
 - 농장 및 호텔, 모텔 및 기타 주거형 환경의 사용자
 - 아침식사를 제공하는 숙박 환경
 - 음식 서비스 및 유사한 비 소매 용도
- 어린이가 본 정수기를 가지고 놀지 않도록 어린이를
지도하여 주시기 바랍니다.

제품 특징

| 저수조가 없는 직수형

저수조의 세균 번식 및 오염 물질에 대한 걱정이 없습니다

| 85mm 초소형 슬림 디자인

좁은 공간에도 어느 곳이든 자유롭게 배치 가능한 정수기

| 분리형 출수 코크

원할 때 마다 쉽게 분리하여 셀프 세척이 가능한 분리형 출수 코크

| 간편 다이얼 방식으로 원하는 만큼 출수

직관적인 다이얼 방식으로 원하는 물의 양을 자유자재로 조절이 가능합니다.

| 무전원, 무소음 설계

전기료, 소음/진동 걱정 없는 무전원 시스템

| 원터치 필터 시스템

가볍게 당기고 밀어서 분리/설치 가능한 필터 시스템으로 누구나 쉽게 필터를 교체할 수 있습니다.

| 큐밍 퓨어 필터 시스템

퓨어카본블록 필터: 5 μ m 이상의 오염물질 제거 및 잔류 염소 성분 제거

복합나노트랩 필터: 박테리아, 바이러스 제거

알아두기

- | 01 | 원수 공급 밸브와 제품 내부의 원수 밸브를 열어 주십시오.
원수가 공급되어야 정수기가 정상적으로 작동합니다.

- | 02 | 초기 제품 설치 또는 필터 교체 후, 24시간 이상
장기간 사용하지 않을 시 기포가 섞인 물이 출수될
수 있으며 이는 필터 이상이 아니니 정수 출수
모드로 10L 이상 출수 후 사용하여 주시기
바랍니다.

- | 03 | 정수기와 조리수를 동시에 사용하지 마십시오.

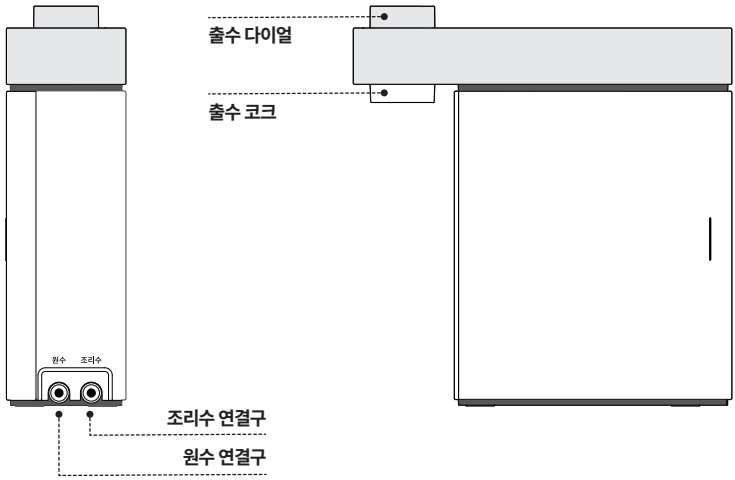
- | 04 | 깨끗한 물을 마시기 위해서는 반드시 정기적으로
필터 교체해 주세요. 수명이 다한 필터를 사용할
경우 정수기의 성능이 저하될 수 있습니다.

- | 05 | 제품 생산 시 검사공정에 의해 제품 내부에 일부
잔존수가 남아있을 수 있습니다.
사용하던 제품이 아니므로 안심하고 사용하시기 바랍니다.

각 부분의 명칭

제품 명칭

제품 본체(후면)



부속품

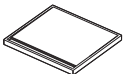
정수기 안내서



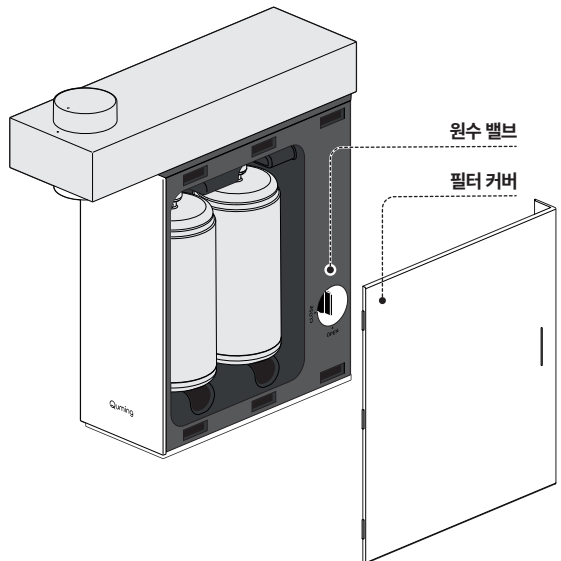
고객관리카드



컵 받침



제품 본체(내부)

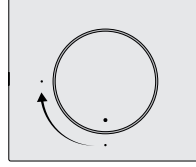


기능 사용법

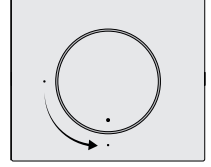
| 출수

출수 다이얼을 시계방향으로 돌리면 출수가 됩니다.
반시계 방향으로 돌리면 출수가 정지됩니다.

출수

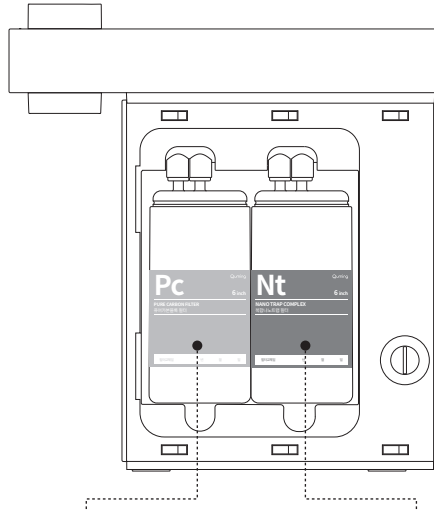


출수 정지



정수 시스템

- 정기적인 필터 교체를 하지 않을 경우에는 제품의 수질을 저하시킬 수 있습니다.
- 필터 교체 주기는 원수의 수질, 수압 및 사용량에 따라 달라질 수 있습니다.



퓨어카본블록 필터

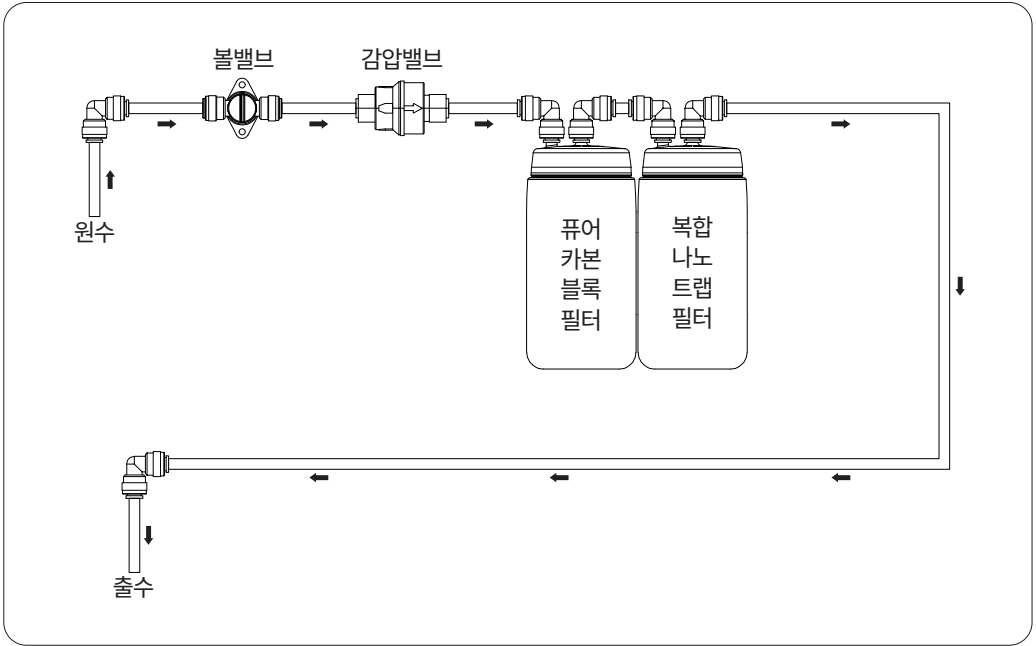
복합나노트랩 필터

필터	퓨어카본블록 필터	복합나노트랩 필터
교체주기	4개월	12개월
여과재	압축활성탄, 부직포	압축활성탄, 멤브레인, 부직포
정수성능	5 μ m 이상의 오염물질 제거 및 잔류 염소 성분 제거	박테리아, 바이러스 제거

(10L/1일 기준)

수배관도

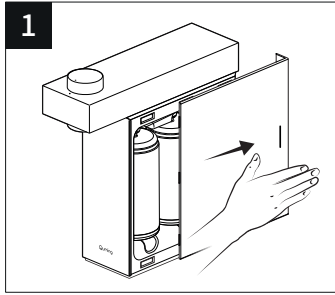
- 피팅, 튜빙 등은 소모품이오니 필터 교체 시 반드시 정기적으로 점검 후 이상이 있을 경우 즉시 교체하십시오.
- 원수 입수 조건: 최소 147 kpa, 3.0ℓ/min 이상



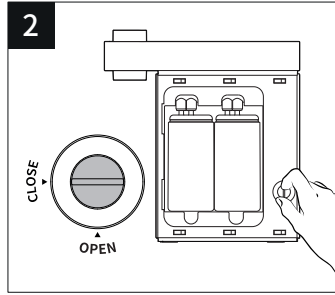
필터 교체 방법

- 필터는 교체 시기와 순서에 맞게 교체해 주세요.
- 필터 교체 시기가 늦어지면 정수량 감소 및 정수 효과가 떨어집니다.
- 필터 교체주기는 수질상태나 물 사용량에 따라 차이가 있습니다.
- 물의 사용량이 적더라도 가급적 필터 교체 시기에 맞추어 교체하는 것이 바람직합니다.
- 초기 제품 설치 및 필터 교체 시 반드시 플라싱을 최소 10L 이상 진행하여 흰 물이나 거품, 검정물이 나오지 않을 때까지 물을 통수 시킨 후 사용하십시오.
(플라싱이란? 초기 필터를 사용할 때 필터의 이물질이나 분진 등을 물을 통과시켜 씻어주는 단계)
- 초기 제품 설치 시 또는 카본 필터를 교체한 후에는 검은 가루가 미세하게 나올 수 있습니다.

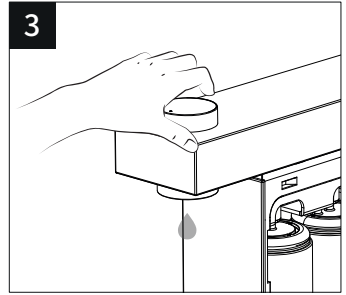
필터 교체 방법



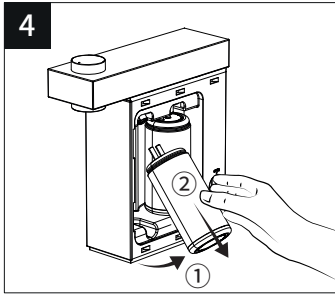
1
필터 커버를 뒤로 밀어 열어 주세요.



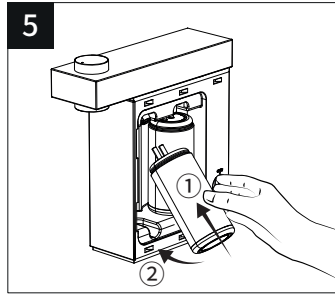
2
원수밸브를 CLOSE으로 돌려 잠궈주세요.



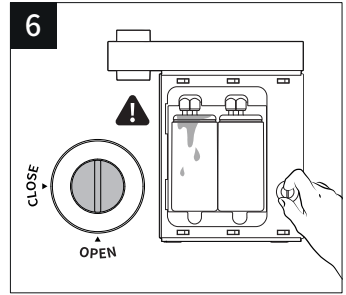
3
출수 다이얼을 시계 방향으로 돌려 잔수를 제거한 후 출수 다이얼을 잠가주세요. 제거하지 않으면 필터 교체 시 '핑' 소리가 날 수 있습니다.



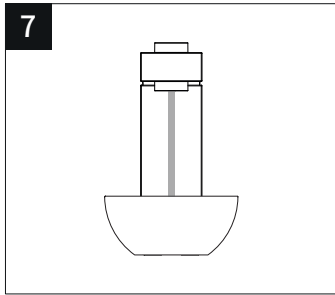
4
교체할 필터를 들어 올린 후 앞으로 당겨 분리해 주세요. 필터에서 잔수가 나올 수 있으니 주의해 주세요.



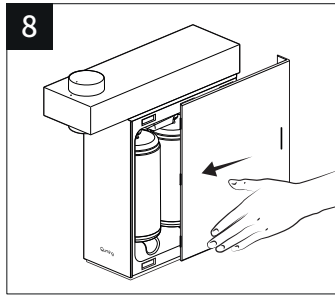
5
새 필터를 밀어 끼운 뒤 밑으로 내려 장착해 주세요.



6
원수밸브를 OPEN으로 돌려 열어주세요. 밸브를 열었을 시 필터 조립 부위에서 물이 새는지 반드시 확인하여 주시기 바랍니다.



7
출수구 아래 용기를 두고 출수 다이얼을 시계 방향으로 돌려 필터 당 5분 이상 충분히 플러싱 해주세요.



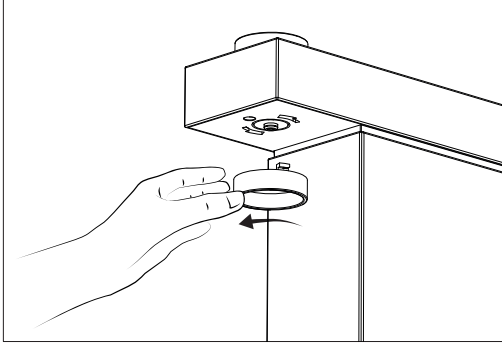
8
플러싱을 완료 한 뒤 필터 커버를 앞으로 밀어 닫아 주세요.

*필터 2개 교체 시 10분 이상

제품 관리 방법

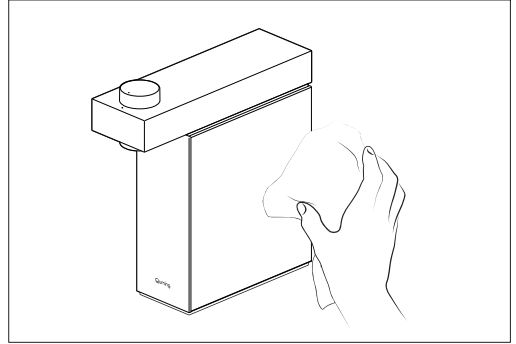
- 표시등 및 버튼 조작부는 알칼리성 세제로 닦지 마세요.
- 황산, 염산 또는 유기용제 (시너, 등유, 아세톤 등)를 사용하여 제품 표면을 닦거나 스티커 등을 붙이지 마세요.

출수 코크 세척



출수 코크를 왼쪽 방향으로 돌려 분리해 주세요.
흐르는 물에 세척한 후 마른행주로 물기를 잘 닦아 건조해 주세요.

외관 세척



부드러운 솔 또는 마른 천으로 청소해 주세요.
오염이 심한 경우에는 부드러운 헝겊을 미지근한 물에 적셔 꼭 짰 후 닦아주세요.
그리고 반드시 마른 천으로 물기를 제거해 주세요.

서비스를 요청하기 전에



제품 고장은 아니지만 여러 가지 원인으로 정수기가 비정상적으로 작동할 수 있습니다.
이런 경우에는 우선 아래 사항에 대해 점검을 하시기 바랍니다.
이후에도 이상 동작이 계속되면 서비스 센터로 연락해 주시기 바랍니다.

물이 안나와요.

필터수명이 종료되지 않았나요?

필터 교환 시기를 확인하고 서비스센터에 연락해 주세요.

단수가 되지 않았나요?

수돗물이 나올 때 정수기를 사용해 주세요.

원수 공급 밸브가 잠기지 않았나요?

원수 공급 밸브를 열어 주세요.

연결호스가 꺾이지 않았나요?

꺾인 부분을 확인하고 펴주세요.

제품 내부 원수 밸브가 잠기지 않았나요?

제품 내부 원수 밸브를 열어주세요.

물맛이 이상해요.

장기간 미사용하지 않았나요?

5분 간 출수 후 사용해 주세요.

필터를 교체할 시기가 되지 않았나요?

필터를 교체해 주세요.

소음이 나요.

제품이 설치된 바닥 면이 평편한가요?

바닥이 평편하고 견고한 곳에 설치해 주세요.

다른 물건과 닿아 있나요?

다른 물건과 접촉하지 않도록 해주세요.

누수가 발생했어요.

제품에서 물이 흘러나오나요?

원수밸브를 잠근 후 작동을 중지하고 서비스센터에 연락해 주세요.

물에서 미세한 입자가 보여요.

급수 시 발생하는 기포가 아닌가요?

10분 이상 경과하여도 사라지지 않으면 서비스센터로 연락해 주세요.

제품 규격

제품명	현대렌탈케어 정수기
모델명	HQPM15CY0E HQPM15CG0E HQPM15C20E HQPM15C4NE
제품크기(WDH)	85 x 270 x 285mm
제품중량	1.6kg
용량	직수
원수온도	5-35 °C
사용수압	1~7 Kgf/cm ² (98~686kPa)
유효정수량	1,500 L
사용수질	수도수
사용기준	옥내용
필터 (10L/1일 기준)	퓨어카본블록 필터 - 4개월 복합나노트랩 필터 - 12개월
제조원	(주)블루테크 인천광역시 남동구 남동대로 49번길 42 2층 032-818-9901
판매원	(주)현대렌탈케어 서울특별시 강동구 올림픽로 753 1800-8888

※ 제품의 사양은 제품의 품질향상을 위해 예고없이 변경될 수 있습니다.



HYUNDAI 현대렌탈케어

1800-8888

www.hdquming.com